

## 1. HÀNH VI VI PHẠM CÁC QUY ĐỊNH VỀ QUẢN LÝ ĐẤT ĐAI BỊ XỬ LÝ HÌNH SỰ NHƯ THẾ NÀO?

\* Theo Điều 229 Bộ luật hình sự năm 2015, người nào lợi dụng hoặc lạm dụng chức vụ, quyền hạn giao đất, thu hồi, cho thuê, cho phép chuyển quyền sử dụng, cho phép chuyển mục đích sử dụng đất trái quy định của pháp luật thuộc một trong các trường hợp sau đây, thì bị phạt cải tạo không giam giữ đến 03 năm hoặc phạt tù từ 06 tháng đến 03 năm:

- Đất trồng lúa có diện tích từ 5.000 mét vuông ( $m^2$ ) đến dưới 30.000 mét vuông ( $m^2$ ); đất rừng đặc dụng, rừng phòng hộ, rừng sản xuất có diện tích từ 10.000 mét vuông ( $m^2$ ) đến dưới 50.000 mét vuông ( $m^2$ ); đất nông nghiệp khác và đất phi nông nghiệp có diện tích từ 10.000 mét vuông ( $m^2$ ) đến dưới 40.000 mét vuông ( $m^2$ );

- Đất có giá trị quyền sử dụng đất được quy thành tiền từ 500.000.000 đồng đến dưới 2.000.000.000 đồng đối với đất nông nghiệp hoặc từ 1.000.000.000 đồng đến dưới 5.000.000.000 đồng đối với đất phi

nông nghiệp;

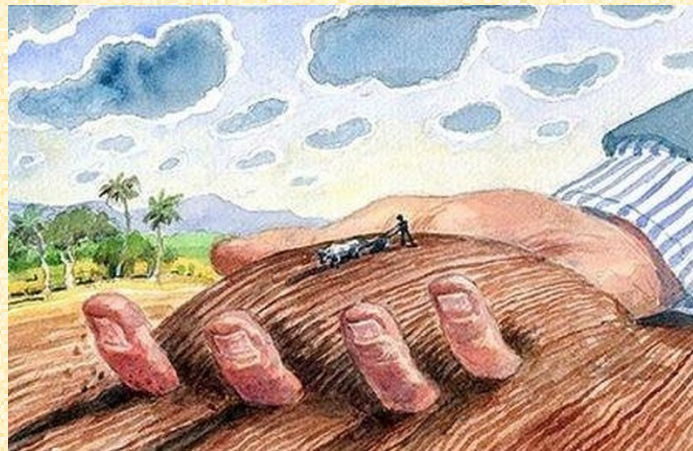
- Đã bị xử lý kỷ luật về hành vi này mà còn vi phạm

\* Phạm tội thuộc một trong các trường hợp sau đây, thì bị phạt tù từ 02 năm đến 07 năm:

- Có tổ chức;

- Đất trồng lúa có diện tích từ 30.000 mét vuông ( $m^2$ ) đến dưới 70.000 mét vuông ( $m^2$ ); đất rừng đặc dụng, rừng phòng hộ, rừng sản xuất có diện tích từ 50.000 mét vuông ( $m^2$ ) đến dưới 100.000 mét vuông ( $m^2$ ); đất nông nghiệp khác và đất phi nông nghiệp có diện tích từ 40.000 mét vuông ( $m^2$ ) đến dưới 80.000 mét vuông ( $m^2$ );

- Đất có giá trị quyền sử dụng đất được quy thành tiền từ 2.000.000.000



đồng đến dưới 7.000.000.000 đồng đối với đất nông nghiệp hoặc từ 5.000.000.000 đồng đến dưới 15.000.000.000 đồng đối với đất phi nông nghiệp;

- Gây ảnh hưởng xấu đến an ninh, trật tự, an toàn xã hội.

\* Phạm tội thuộc một trong các trường hợp sau đây, thì bị phạt tù từ 05 năm đến 12 năm:

- Đất trồng lúa có diện tích 70.000 mét vuông ( $m^2$ ) trở lên; đất rừng đặc dụng, rừng phòng hộ, rừng sản xuất có diện tích 100.000 mét vuông ( $m^2$ ) trở lên; đất nông nghiệp khác và đất phi nông nghiệp có diện tích 80.000 mét vuông ( $m^2$ ) trở lên;

- Đất có giá trị quyền sử dụng đất được quy thành tiền 7.000.000.000 đồng trở lên đối với đất nông nghiệp hoặc 15.000.000.000 đồng trở lên đối với đất phi nông nghiệp.

\* Người phạm tội còn có thể bị phạt tiền từ 10.000.000 đồng đến 150.000.000 đồng, cấm đảm nhiệm chức vụ, cấm hành nghề hoặc làm công việc nhất định từ 01 năm đến 05 năm.





## 2. HÀNH VI VI PHẠM QUY ĐỊNH VỀ BỒI THƯỜNG, HỖ TRỢ, TÁI ĐỊNH CƯ KHI NHÀ NƯỚC THU HỒI ĐẤT BỊ XỬ LÝ HÌNH SỰ NHƯ THẾ NÀO?

\* Theo Điều 230 Bộ luật hình sự năm 2015, người nào lợi dụng chức vụ, quyền hạn thực hiện một trong những hành vi sau đây, gây thiệt hại về tài sản từ 100.000.000 đồng đến dưới 300.000.000 đồng hoặc dưới 100.000.000 đồng nhưng đã bị xử lý kỷ luật về hành vi này mà còn vi phạm, thì bị phạt cải tạo không giam giữ đến 03 năm hoặc phạt tù từ 01 năm đến 05 năm:

- Vi phạm quy định của pháp luật về bồi thường về đất, hỗ trợ và tái định cư;

- Vi phạm quy định của pháp luật về bồi thường về tài sản, về sản xuất kinh doanh.

\* Phạm tội thuộc một trong những trường hợp sau đây thì bị phạt tù từ 03 năm đến 12 năm:

- Vì vụ lợi hoặc vì động cơ cá nhân khác;

- Có tổ chức;

- Dùng thủ đoạn tinh vi, xảo quyệt;

- Gây ảnh hưởng xấu đến an ninh,

trật tự, an toàn xã hội;

- Gây thiệt hại từ 300.000.000 đồng đến dưới 1.000.000.000 đồng.

\* Phạm tội gây thiệt hại 1.000.000.000 đồng trở lên, thì bị phạt tù từ 10 năm đến 20 năm.

\* Người phạm tội còn có thể bị cấm đảm nhiệm chức vụ hoặc làm công việc nhất định từ 01 năm đến 05 năm hoặc tịch thu một phần hoặc toàn bộ tài sản.

## 3. HÀNH VI VI PHẠM CÁC QUY ĐỊNH VỀ QUẢN LÝ NHÀ Ở BỊ XỬ LÝ HÌNH SỰ NHƯ THẾ NÀO?

\* Theo Điều 343 Bộ luật hình sự năm 2015, người nào chiếm dụng chỗ ở, xây dựng nhà trái phép, đã bị xử phạt vi phạm hành chính về hành vi này hoặc đã bị kết án về tội này, chưa được xóa án tích mà còn vi phạm, thì bị phạt cải tạo không giam giữ đến 02 năm hoặc phạt tù từ 03 tháng đến 02 năm.

Nhà ở, công trình xây dựng trái phép có thể bị dỡ bỏ, trưng mua hoặc tịch thu.

\* Người phạm tội còn có thể bị phạt tiền từ 5.000.000 đồng đến 50.000.000 đồng.

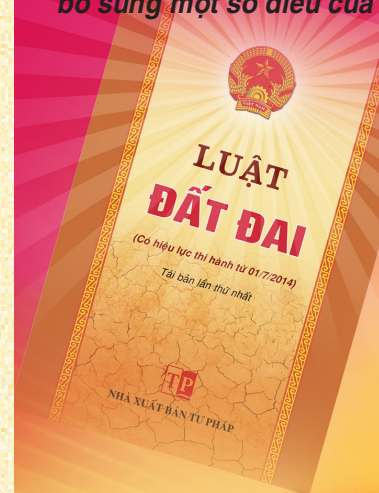
## BỘ TƯ PHÁP

ĐỀ ÁN “TĂNG CƯỜNG CÔNG TÁC PHỔ BIẾN, GIÁO DỤC PHÁP LUẬT TẠI MỘT SỐ ĐỊA BÀN TRỌNG ĐIỂM VỀ VI PHẠM PHÁP LUẬT” ĐẾN NĂM 2021

## TÌM HIỂU

**TỘI VI PHẠM CÁC QUY ĐỊNH VỀ QUẢN LÝ, SỬ DỤNG ĐẤT ĐAI; VI PHẠM QUY ĐỊNH VỀ BỒI THƯỜNG, HỖ TRỢ, TÁI ĐỊNH CƯ KHI NHÀ NƯỚC THU HỒI ĐẤT; TỘI VI PHẠM CÁC QUY ĐỊNH VỀ QUẢN LÝ NHÀ Ở**

*(Theo Bộ luật hình sự năm 2015; Luật sửa đổi, bổ sung một số điều của Bộ luật hình sự năm 2015)*



VỤ PHỔ BIẾN, GIÁO DỤC PHÁP LUẬT  
58 - 60 TRẦN PHÚ, HÀ NỘI